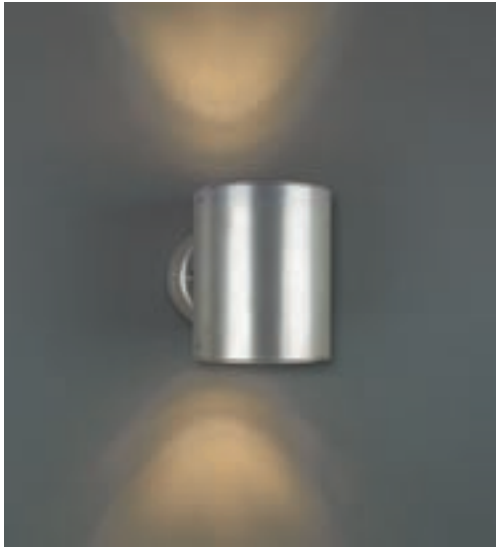


TUBE 2



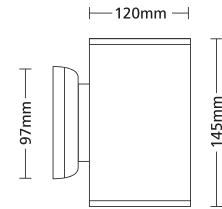
- ▶ Διακοσμητικός προβολέας
- ▶ επίτοιχος
- ▶ στεγανός εξωτερικού χώρου
- ▶ χυτός αλουμινίου
- ▶ δύο εξόδων φωτισμού
- ▶ με υάλινο προφυλακτήρα tempered πάχους 10mm στο πάνω μέρος
- ▶ και υάλινο προφυλακτήρα tempered πάχους 4mm στο κάτω μέρος
- ▶ ελαστικά στεγανοποίησης
- ▶ και βίδες inox
- ▶ κατάλληλος για φωτισμό προσόψεων κτιρίων, καταστημάτων

- ▶ Decorative projector
- ▶ wall mounted
- ▶ waterproof for outdoors use
- ▶ from die cast aluminum
- ▶ with two lighting exits
- ▶ with tempered glass 10mm thick on the top side
- ▶ and tempered glass 4mm thick on the bottom side
- ▶ rubber gaskets and inox screws
- ▶ suitable for lighting building and shop facades

9010  LAMP LED ΛΕΥΚΟ/WHITE
230V 1,3-3W GX5,3

2362  HALOPIN
230V 40-75W G9

2498  MICROLYNX
230V 2x7W Gx53



TUBE 2.1

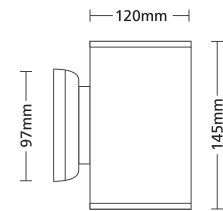


- ▶ Διακοσμητικός προβολέας
- ▶ επίτοιχος
- ▶ στεγανός εξωτερικού χώρου
- ▶ χυτός αλουμινίου
- ▶ με μια έξοδο φωτισμού στενής δέσμης
- ▶ και μία έξοδο φωτισμού ευρείας δέσμης
- ▶ με 2 υάλινους προφυλακτήρες tempered πάχους 4mm
- ▶ ελαστικά στεγανοποίησης
- ▶ και βίδες inox
- ▶ κατάλληλος για φωτισμό προσόψεων κτιρίων, καταστημάτων.

- ▶ Decorative projector
- ▶ wall mounted
- ▶ waterproof for outdoors use
- ▶ from die cast aluminum
- ▶ with one narrow beam lighting exit
- ▶ and one wide beam lighting exit
- ▶ with two tempered glasses 4mm thick
- ▶ rubber gaskets and inox screws
- ▶ suitable for lighting building and shop facades.

2358  HALOPIN
230V 40-75W G9

GLASS (4mm)  




TUBE 3



- ▶ Διακοσμητικός προβολέας
- ▶ επίτοιχος
- ▶ στεγανός εξωτερικού χώρου
- ▶ χυτός αλουμινίου
- ▶ μιας εξόδου φωτισμού
- ▶ με υάλινο προφυλακτήρα tempered πάχους 4mm
- ▶ ελαστικό στεγανοποίησης
- ▶ και βίδες inox
- ▶ κατάλληλος για φωτισμό προσόψεων κτιρίων, καταστημάτων.

- ▶ Decorative projector
- ▶ wall mounted
- ▶ waterproof for outdoors use
- ▶ from die cast aluminum
- ▶ with one lighting exit
- ▶ with tempered glass 4mm thick
- ▶ rubber gasket
- ▶ and inox screws
- ▶ suitable for lighting building and shop facades.

8957  PAR30 LED LAMP
230V 7-15x1W E27

2363  DULUX-EL
15W E27

2763  PAR30
230V 75W E27

2364  HQI-T
230V 70W G12

* -Χωρίς ενσωματωμένο σετ έναυσης
-Without incorporated gear box

GLASS (4mm)  

