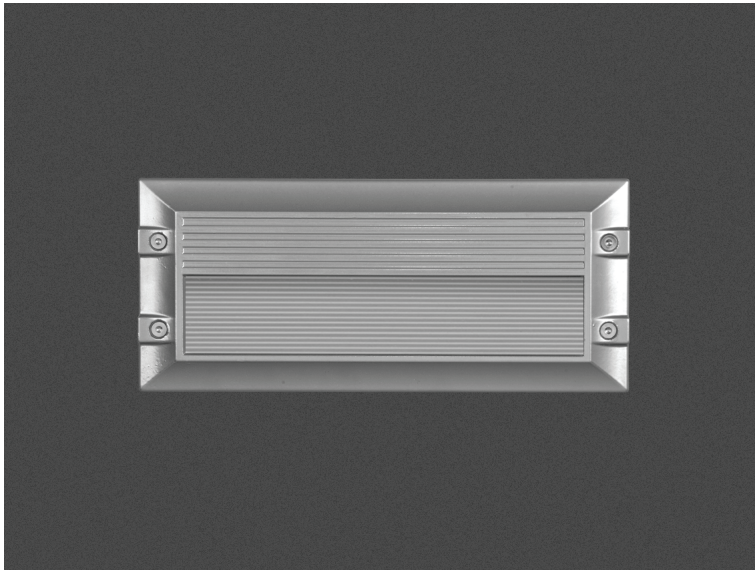


Luce 1 Lux Asymmetric Led



- Φωτιστικό led στεγανό χωνευτό επίτοιχο
- κατάλληλο για χρήση εξωτερικούς χώρους
- κατάλληλο για ασύμμετρο darklight φωτισμό
- από σώμα και στεφάνι από χυτό αλουμίνιο
- βαμμένα ηλεκτροστατικά με πολυεστερική πούδρα
- για αντοχή σε καταπονήσεις του εξωτερικού περιβάλλοντος
- με ανακλαστήρα αλουμινίου ασύμμετρης δέσμης
- με υάλινο προφυλακτήρα tempered πάχους 4mm
- με ελαστικά στεγανοποίησης και βίδες inox
- με ενσωματωμένα power led smd
- τοποθετημένα σε γραμμική ψύκτρα
- για την καλύτερη θερμική διαχείριση
- CRI>80 | 3 SDCM
- σε 3000-4000 Kelvin
- κατόπιν παραγγελίας διαθέσιμο σε 2700-5000-6500 Kelvin
- λειτουργεί με ενσωματωμένο led driver, on/off
- ή κατόπιν παραγγελίας διαθέσιμο dimmable
- συνοδεύεται με βάση αλουμινίου για τοποθέτηση στον τοίχο

- Waterproof wall recessed led luminaire
- suitable for outdoors use
- suitable for asymmetrical darklight effect
- from die cast aluminum body and flange
- polyester powder coated
- for resistance under harsh environmental conditions
- with internal aluminum, asymmetrical reflector
- with protective tempered glass 4mm thick
- with waterproof gasket and inox screws
- with incorporated power led smd technology
- adjusted on a linear heatsink
- for best thermal management of led source
- CRI>80 | 3 SDCM
- available in 3000-4000 Kelvin
- upon request, available in 2700-5000-6500 Kelvin
- works with built in led driver on/off
- or upon request available dimmable
- available with aluminum base for wall installation

CRI>80 | Led source power & Luminous flux

| | | |
|-------|---|---|
| 26192 | 4.6W 220-240v 2700-3000 - 4000 KELVIN 165-175-178 LUMEN | ⚡ |
| 26193 | 6.2W 220-240v 2700-3000 - 4000 KELVIN 215-234-236 LUMEN | ⚡ |
| 26194 | 9.1W 220-240v 2700-3000 - 4000 KELVIN 275-293-297 LUMEN | ⚡ |

5270 Κουτί επίτοιχης τοποθέτησης από αλουμίνιο Box for wall installation from aluminum

