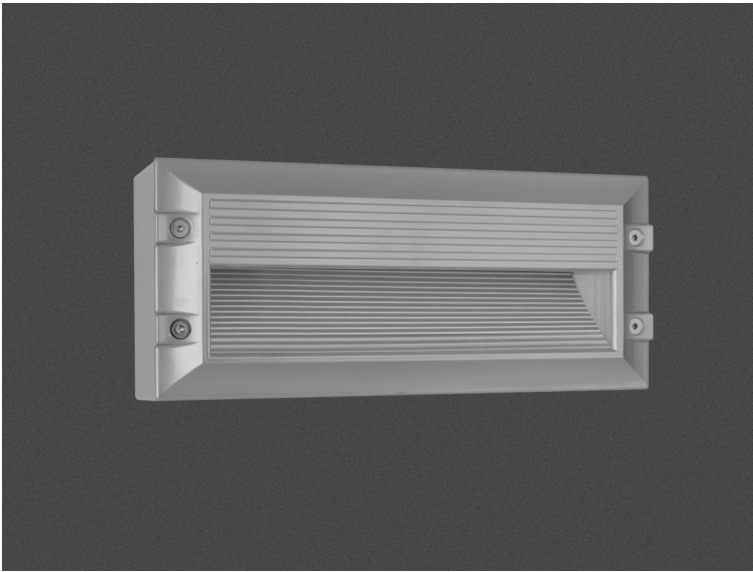


## Luce 1 Asymmetric External Led



- Φωτιστικό led εξωτερικό στεγανό επίτοιχο
  - κατάλληλο για χρήση εξωτερικούς χώρους
  - κατάλληλο για ασύμμετρο darklight φωτισμό
  - από σώμα και στεφάνι από χυτό αλουμίνιο
  - βαμμένα ηλεκτροστατικά με πολυεστερική πούδρα
  - για αντοχή σε καταπονήσεις του εξωτερικού περιβάλλοντος
  - με ανακλαστήρα αλουμινίου ασύμμετρης δέσμης
  - με υάλινο προφυλακτήρα tempered πάχους 4mm
  - με ελαστικά στεγανοποίησης και βίδες inox
  - με ενσωματωμένα power led smd
  - τοποθετημένα σε γραμμική ψύκτρα
  - για την καλύτερη θερμική διαχείριση
  - CRI>80 | 3 SDCM
  - σε 2700-3000-4000 Kelvin
  - κατόπιν παραγγελίας διαθέσιμο σε 5000-6500 Kelvin
  - λειτουργεί με ενσωματωμένο led driver, on/off
  - ή κατόπιν παραγγελίας διαθέσιμο dimmable
- Waterproof external wall surface led luminaire
  - suitable for outdoors use
  - suitable for asymmetric darklight effect
  - from die cast aluminum body and flange
  - polyester powder coated
  - for resistance under harsh environmental conditions
  - with internal aluminum, asymmetrical reflector
  - with protective tempered glass 4mm thick
  - with waterproof gasket and inox screws
  - with incorporated power led smd technology
  - adjusted on a linear heatsink
  - for best thermal management of led source
  - CRI>80 | 3 SDCM
  - available in 2700-3000-4000 Kelvin
  - upon request, available in 5000-6500 Kelvin
  - works with built in led driver on/off
  - or upon request available dimmable
  - available with aluminum base for wall installation

### CRI>80 | Led source power & Luminous flux

26393 4.6W | 220-240v | 2700- 3000 - 4000 KELVIN | 165-175-178 LUMEN

26394 6.2W | 220-240v | 2700- 3000 - 4000 KELVIN | 215-234-236 LUMEN

26395 9.1W | 220-240v | 2700- 3000 - 4000 KELVIN | 275-293-297 LUMEN

240x105mm ↔ 66mm GLASS (4mm) CE IP65

