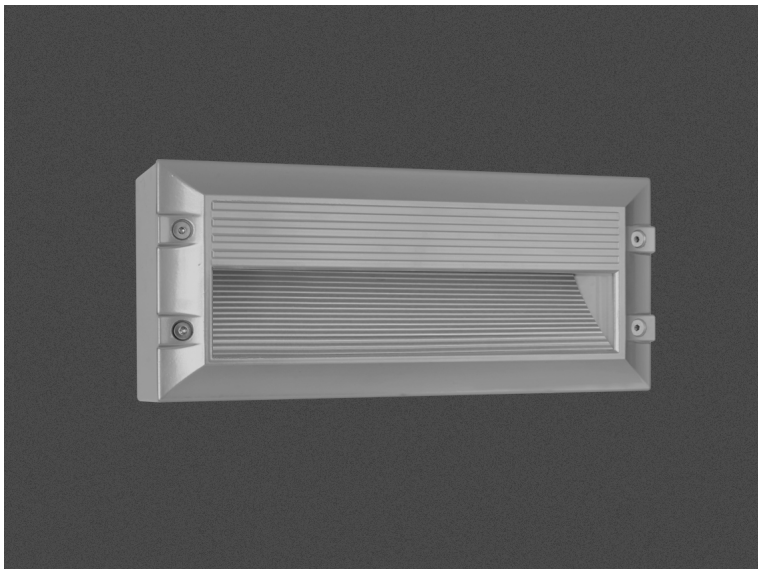


## Luce 1 Asymmetric External Led



- Φωτιστικό led εξωτερικό στεγανό επίτοιχο
- κατάλληλο για χρήση σε εξωτερικούς χώρους
- κατάλληλο για ασύμμετρο darklight φωτισμό
- σώμα και στεφάνι από χυτό αλουμίνιο
- βαμμένα ηλεκτροστατικά με πολυεστερική πούδρα
- για αντοχή σε καταπονήσεις του εξωτερικού περιβάλλοντος
- με ανακλαστήρα αλουμινίου ασύμμετρης δέσμης
- με υάλινο προφυλακτήρα tempered πάχους 4mm
- με ελαστικά στεγανοποίησης και βίδες inox
- με ενσωματωμένα power led smd
- τοποθετημένα σε γραμμική ψύκτρα
- για την καλύτερη θερμική διαχείριση
- CRI>80, 3 SDCM
- κατόπιν παραγγελίας με CRI>90
- 3000-4000 Kelvin
- κατόπιν παραγγελίας διαθέσιμο σε 2700-5000-6500 Kelvin
- με ενσωματωμένο led driver , on/off
- ή κατόπιν παραγγελίας διαθέσιμο dimmable

- Waterproof external wall surface led luminaire
- suitable for outdoors use
- suitable for asymmetric darklight effect
- from die cast aluminum body and flange
- painted with polyester electrostatic powder
- for resistance under harsh environmental conditions
- with internal aluminum asymmetrical reflector
- with protective tempered glass 4mm thick
- with waterproof gasket and inox screws
- with incorporated power led smd technology
- adjusted on a linear heatsink
- for best thermal management of led source
- CRI>80 | 3 SDCM
- upon request with CRI>90
- available in 3000-4000 Kelvin
- upon request available in 2700-5000-6500 Kelvin
- with built in led driver on/off as standard
- or upon request available dimmable

### CRI>80 | Led source power & Luminous flux

26393	3.0W   220-240v	3000-4000 KELVIN	100-104 LUMEN	⚡ ⚠
26394	4.5W   220-240v	3000-4000 KELVIN	128-134 LUMEN	⚡ ⚠
26395	6.0W   220-240v	3000-4000 KELVIN	190-200 LUMEN	⚡ ⚠

240x105mm ↔ 66mm GLASS (4mm) CE IP65

