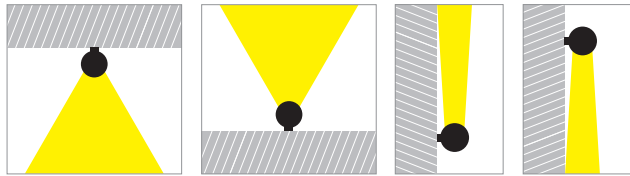


Linear Light 60 Opal



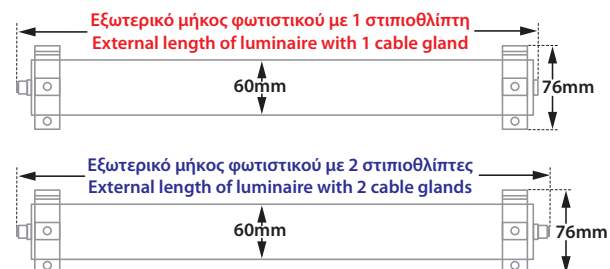
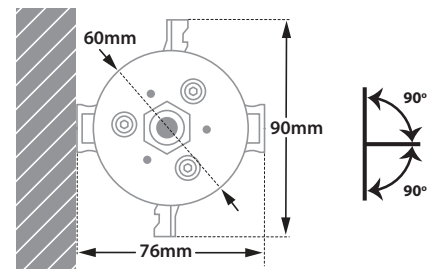
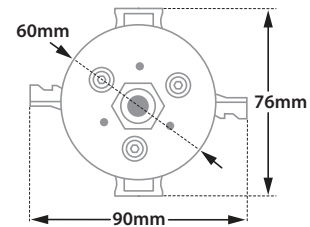
CODE	LENGTH 1 in mm WITH 1 CABLE GLAND	LENGTH 2 in mm WITH 2 CABLE GLANDS	LED SOURCE POWER	LUMINAIRE FLUX 3000 KELVIN	LUMINAIRE FLUX 4000 KELVIN
23129	390	415	4,4	520	572
23130	460	485	5,5	650	715
23131	530	555	6,6	780	858
23132	600	625	7,7	910	1001
23133	670	695	8,8	1040	1144
23134	740	765	9,9	1170	1287
23135	810	835	11	1300	1430
23136	880	905	12,1	1430	1573
23137	950	975	13,2	1560	1716
23138	1020	1045	14,3	1690	1859
23139	1090	1115	15,4	1820	2002
23450	1160	1185	16,5	1950	2145
23451	1230	1255	17,6	2080	2288
23452	1300	1325	18,7	2210	2431
23453	1370	1395	19,8	2340	2574
23454	1440	1465	20,9	2470	2717
23455	1510	1535	22	2600	2860
23456	1580	1605	23,1	2730	3003
23457	1650	1675	24,2	2860	3146
23458	1720	1745	25,3	2990	3289
23459	1790	1815	26,4	3120	3432

Linear Led Modules

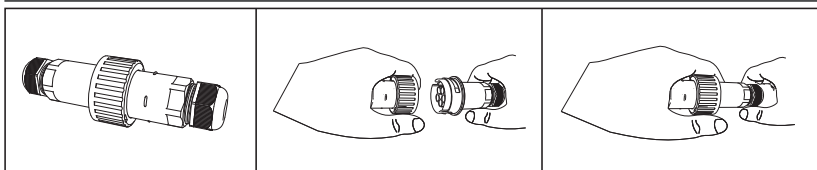


- Γραμμικό στεγανό led φωτιστικό
- εξωτερικού χώρου
- από πολυκαρμπονικό σωλήνα οπάλ ματ σατινέ
- από εσωτερικό από προφίλ αλουμίνιο
- και τάπες από χυτοπρεσαριστό αλουμίνιο
- πολυεστερικά βαμμένα
- με ενσωματωμένα Linear Led Smd Modules
- τοποθετημένα σε γραμμική ψήκτρα
- για την καλύτερη διαχείριση της θερμότητας των led
- CRI 80 | 3 SDCM
- σε θερμοκρασίας χρώματος 3000- 4000 Kelvin
- κατόπιν παραγγελίας και σε 2700-5000-6500 Kelvin
- με ενσωματωμένο led driver On/off
- κατόπιν παραγγελίας dimmable Dali/1-10v
- κατάλληλο για ομοιογενή φωτισμό χωρίς κενά
- με ελαστικά στεγανοποίησης σιλικόνης και βίδες inox
- με 1 ή 2 στιπιοθλίπτες PG9 IP68
- για εισαγωγή και εξαγωγή καλωδίου παροχής ρεύματος
- διατίθεται με πλαϊνά στηρίγματα στήριξης για δυνατότητα κίνησης
- κατόπιν παραγγελίας προσφέρεται
- με έτοιμο συνδεδεμένο καλώδιο μήκους 1m neoprene
- ή με στεγανό αρσενικό-θηλυκό fis fast connection

- Linear led waterproof luminaire
- suitable for exteriors use
- from heavy duty polycarbonate tube opal mat/satin (anti-yellowing)
- internal made from extruded aluminum polyester powder coated
- ends caps made from die cast aluminum polyester powder coated
- with incorporated Linear Led Smd Modules
- adjusted on a linear high performance heatsink
- for best thermal management of led sources
- CRI 80 | 3 SDCM as standard
- CCT 3000- 4000 Kelvin
- upon request also available in 2700-5000-6500 Kelvin
- with built in led driver on/off
- upon request dimmable Dali/1-10v
- seamless effect without shadows between modules
- with silicon gaskets and inox screws
- with 1 or 2 cable glands PG9 IP68
- for input and output of power supply cables
- with brackets at the two sides for capability of movement
- upon request is offered with pre-fitted cable in neoprene with length 1m
- or with waterproof male and female fis fast connection



Luminaire is available with pre-connected IP68 male and female fis for fast connection



01 02 18

Βαμμένα με Πολυεστερική Ηλεκτροστατική Βαφή
Painted with Polyester Electrostatic Powder

LED technology changes constantly forward, so before selecting / ordering the most suitable product for you, ask for a confirmation that this is the most updated product to our list.

■ warm white 3000 Kelvin
 ■ neutral white 4000 Kelvin