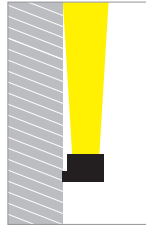
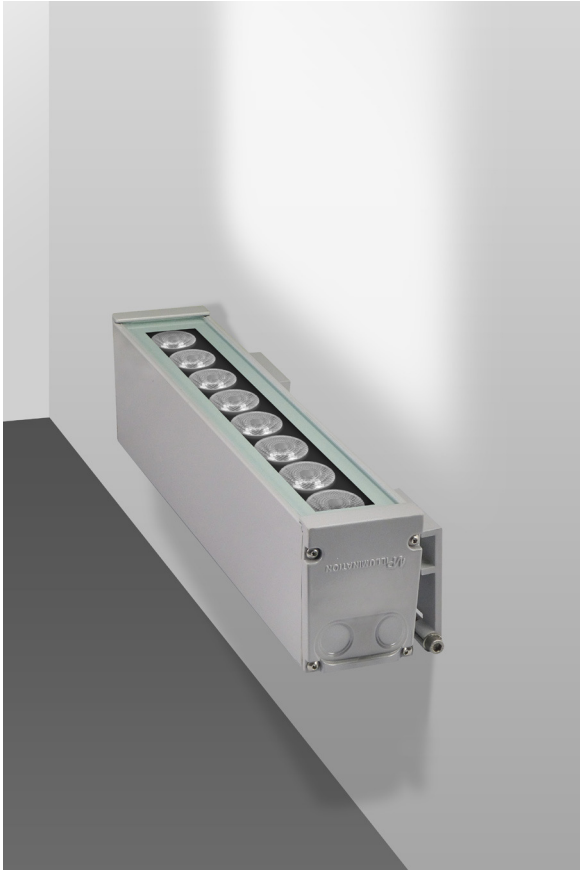


Technoline 378 Narrow



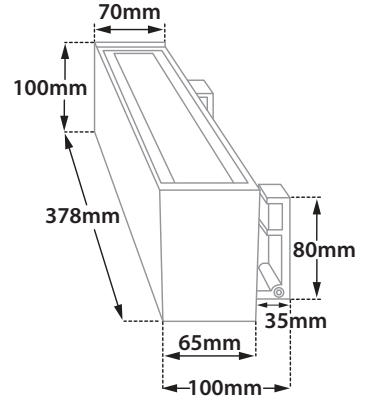
- > Γραμμικό led φωτιστικό
 - > επίτοιχο
 - > στεγανό εξωτερικού χώρου
 - > με πλαϊνά στηρίγματα στήριξης για κάθετη κίνηση
 - > από χυτό προφίλ αλουμινίου βαρέως τύπου
 - > ηλεκτροστατικά βαμμένο με πολυεστερική πούδρα
 - > για αντοχή σε εξωτερικές συνθήκες
 - > με υάλινο προφυλακτήρα tempered διάφανο ή ματ
 - > με ενσωματωμένα High Power Led τεχνολογίας SMD
 - > CRI>80 | 3 SDCM
 - > τοποθετημένα σε γραμμική ψήκτρα
 - > για την καλύτερη διαχείριση της θερμοκρασίας των led
 - > σε θερμοκρασία χρώματος 3000K-4000K
 - > κατόπιν παραγγελίας και σε 2700-3500-5000-6500 Kelvin
 - > με φακό δέσμης 10°-15°-24°
 - > λειτουργεί με ενσωματωμένο LED driver On/off
 - > κατόπιν παραγγελίας διατίθεται dimmable phase cut/Dali/1-10v
 - > με 1 ή 2 στιπιοθλίπτες PG9 IP68 ή PG11 IP68
 - > για εισαγωγή και εξαγωγή καλωδίου παροχής ρεύματος
- > Linear led lighting fitting
 - > wall fixed mounted
 - > waterproof suitable for exteriors use
 - > with brackets at the two sides for vertically adjustment
 - > from extruded aluminum polyester powder coated
 - > suitable for resistance in external spaces
 - > with incorporated High Power Led Smd technology
 - > CRI>80 | 3 SDCM | as standard
 - > adjusted on a linear cooling system for best thermal management
 - > in 3000K-4000K color temperature
 - > upon request also available in 2700-3500-5000-6500 Kelvin
 - > with narrow beam 10°-15°-24°
 - > works with built in led driver, on/off as standard
 - > upon request available with dimmable led driver
 - > phase cut/Dali/1-10volt
 - > with 1 or 2 cable glands PG9 IP68 or PG11 IP68
 - > for input and output of power supply cables
 - > with silicon gaskets and inox screws

CRI 80 | Led source power & Average Luminaire Flux

26986		8.0W		8x1.0W		220-240v		3000-4000 KELVIN		860-910 LUMEN			
26987		12.0W		8x1.5W		220-240v		3000-4000 KELVIN		1190-1254 LUMEN			
26988		16.0W		8x2.0W		220-240v		3000-4000 KELVIN		1592-1676 LUMEN			
26989		22.0W		8x2.75W		220-240v		3000-4000 KELVIN		1960-2064 LUMEN			

GLASS (5mm)

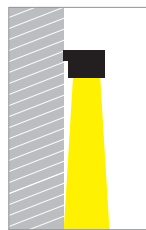
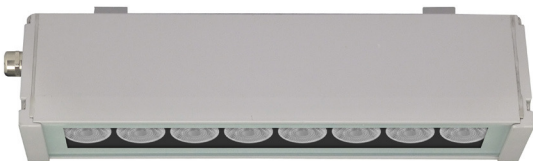
CE IP65



A

Στιπιοθλίπτης τοποθετημένος στο πλάι του φωτιστικού

Cable gland adjusted at the side of luminaire



B

Στιπιοθλίπτης τοποθετημένος στο πίσω μέρος του φωτιστικού

Cable gland adjusted at the back side of luminaire

