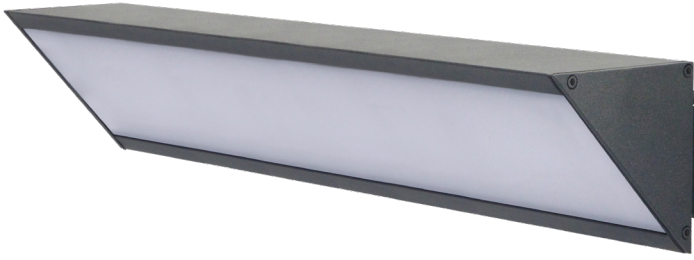


Linear Angle MD



- Γραμμικό στεγανό επίτοιχο φωτιστικό led
 - από χυτό προφίλ αλουμινίου βαρέως τύπου
 - ηλεκτροστατικά βαμμένο με πολυεστερική πούδρα
 - κατάλληλη για αντοχή σε εξωτερικό περιβάλλον
 - με προστατευτικό υάλινο προφυλακτήρα ματ/οπάλ
 - με ενσωματωμένα linear led modules τεχνολογίας smd
 - τοποθετημένα σε γραμμική ψήκτρα
 - για την καλύτερη διαχείριση της θερμοκρασίας των led
 - CRI>80 | 3 SDCM
 - σε θερμοκρασία χρώματος 3000K-4000K
 - κατόπιν παραγγελίας και σε 2700-3500-5000-6500 Kelvin
 - κατόπιν παραγγελίας και με CRI>90
 - λειτουργεί με ενσωματωμένο led driver On/off
 - κατόπιν παραγγελίας διατίθεται με dimmable led driver phase cut/Dali/1-10v
 - με ελαστικά στεγανοποίησης σιλικόνης και βίδες inox
- Linear led waterproof luminaire
 - wall fixed
 - from heavy die cast aluminum profile
 - polyester powder coated
 - suitable for resistance in external spaces
 - with protective tempered glass mat/opal
 - with incorporated High Power Led SMD technology
 - adjusted on a linear cooling system
 - for best thermal management
 - CRI>80 | 3 SDCM | as standard
 - in 3000K-4000K colour temperature
 - upon request also available in 2700-3500-5000-6500 Kelvin
 - works with built in led driver, on/off as standard
 - upon request is available with dimmable phase cut/Dali/1-10v
 - with silicon gaskets and inox screws

CRI>80 | Led source power & luminaire Flux

23122	41.0W 220-240V	3000 - 4000 KELVIN	3505- 3690 LUMEN	L= 590mm	ⓘ ⊕ ⚠
23123	54.0 W 220-240V	3000 - 4000 KELVIN	4610-4860 LUMEN	L= 870mm	ⓘ ⊕ ⚠

Linear Led Module

GLASS (4mm)

CE IP65

