

LINEAR LIGHT OPAL 100



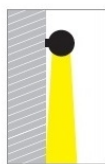
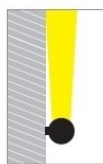
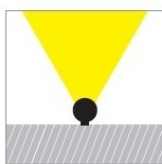
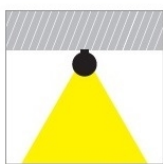
κατόπιν παραγγελίας το φωτιστικό προσφέρεται με τάπες με ανοξείδωτες

upon request end caps are available made from Stainless Steel/Inox

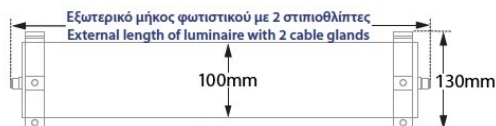
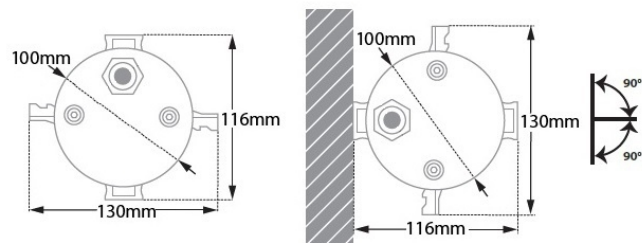
INDICATIVE LED TABLE* CRI>80

CODE	LENGTH 1 in mm WITH 1 CABLE GLAND	LENGTH 2 in mm WITH 2 CABLE GLANDS	LED SOURCE POWER	LUMINAIRE FLUX 3000 KELVIN	LUMINAIRE FLUX 4000 KELVIN
23692	65.5	68	24	2688	2800
23693	79.5	82	30	3360	3500
23694	93.5	96	36	4032	4200
23695	107.5	110	42	4704	4900
23696	121.5	124	48	5376	5600
23697	135.5	138	54	6048	6300
23698	149.5	152	60	6720	7000
23699	163.5	166	66	7392	7700
23700	177.5	180	72	8064	8400
23701	191.5	194	78	8736	9100
23702	205.5	208	84	9408	9800
23703	219.5	222	90	10080	10500
23704	233.5	236	96	10752	11200
23705	247.5	250	102	11424	11900
23706	261.5	264	108	12096	12600
23707	275.5	278	114	12768	13300
23708	289.5	292	120	13440	14000

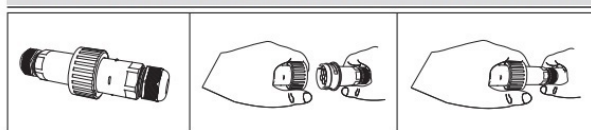
Linear Led Modules



- Γραμμικό στεγανό led φωτιστικό εξωτερικού χώρου
 - από πολυκαρμπονικό σωλήνα οπάλ ματ σατινέ
 - από εσωτερικό από προφίλ αλουμίνιο και τάπες από χυτοπροεσαριστό αλουμίνιο πολυεστερικά βαμμένες*
 - με ενσωματωμένα Linear Led Smd Modules
 - τοποθετημένα σε γραμμική ψήκτρα
 - για την καλύτερη διαχείριση της θερμότητας των led
 - CRI 80 | 3 SDCM
 - σε θερμοκρασία χρώματος 3000- 4000 Kelvin
 - κατόπιν παραγγελίας και σε 2700-5000-6500 Kelvin
 - με ενσωματωμένο led driver On/off
 - κατόπιν παραγγελίας dimmable Dali/1-10v
 - κατάλληλο για ομοιογενή φωτισμό χωρίς κενά
 - με ελαστικά στεγανοποίησης αλκίδης και βίδες inox
 - με 1 ή 2 στυπιοθλίπτες PG11 IP68
 - για εισαγωγή και εξαγωγή καλωδίου παροχής ρεύματος
 - διατίθεται με πλάινά στηρίγματα αλκίδης για δυνατότητα κίνησης
 - κατόπιν παραγγελίας προσφέρεται
 - με έτοιμο συνδεδεμένο καλώδιο μήκους 1m neoprene ή με στεγανό αρσενικό-θηλυκό fis fast connection
- Linear led waterproof luminaire
 - suitable for exteriors use
 - from heavy duty polycarbonate tube opal mat/satin (anti-yellowing)
 - internal made from extruded aluminum polyester powder coated
 - ends caps made from die cast aluminum polyester powder coated*
 - with incorporated Linear Led Smd Modules
 - adjusted on a linear high performance heatsink
 - for best thermal management of led sources
 - CRI 80 | 3 SDCM as standard
 - CCT 3000- 4000 Kelvin
 - upon request also available in 2700-5000-6500 Kelvin
 - with built in led driver on/off
 - upon request dimmable Dali/1-10v
 - seamless effect without shadows between modules
 - with silicon gaskets and inox screws
 - with 1 or 2 cable glands PG11 IP68
 - for input and output of power supply cables
 - with brackets at the two sides for capability of movement
 - upon request is offered with pre-fitted cable in neoprene with length 1m or with waterproof male and female fis fast connection



Luminaire is available with pre-connected IP68 male and female fis for fast connection



01 02 18

Βαμμένα με Πολυεστερική Ηλεκτροστατική Βαφή
Painted with Polyester Electrostatic Powder



*Η τεχνολογία των LED είναι σε διαρκή εξέλιξη οπότε πριν παραγγείλετε, παρακαλούμε επιβεβαιώστε πιο LED είναι διαθέσιμο LED technology changes constantly forward, so before selecting / ordering the most suitable product for you, ask for a confirmation that this is the most updated product to our list.

■ warm 2700 kelvin ■ warm white 3000 Kelvin ■ neutral white 4000 Kelvin