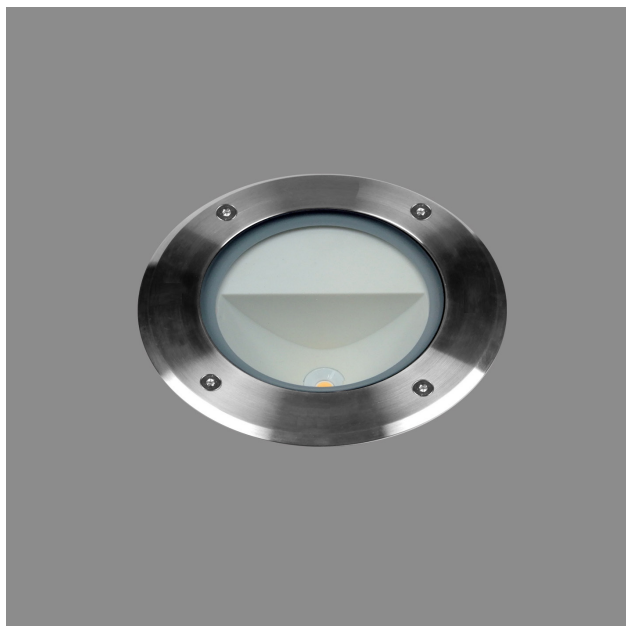


# MATRIX 185 ASYMMETRIC



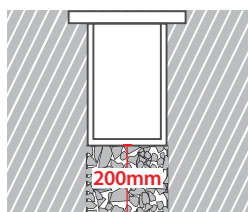
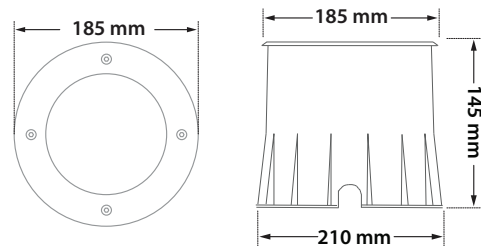
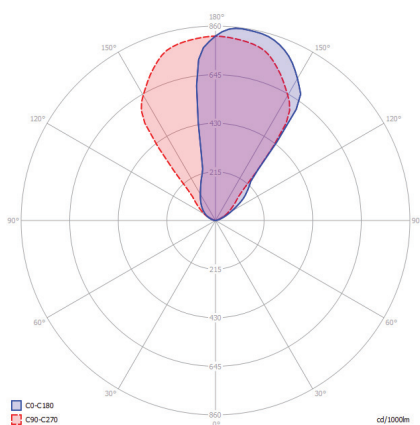
- Στεγανό φωτιστικό led εδάφους
- με στεφάνι ανοξείδωτο/inox
- από σώμα χυτό αλουμινίου βαρέως τύπου
- ηλεκτροστατικά βαμμένα με πολυεστερική πούδρα
- για αντοχή σε εξωτερικές συνθήκες
- με υάλινο προστατευτικό tempered πάχους 10mm διάφανο
- με πλαστικό κουτί PVC για την τοποθέτηση του φωτιστικού στο έδαφος
- με βίδες inox και ελαστικά στεγανοποίησης από σιλικόνη
- με 1-2 στυπιοθλίπτες PG13.5 IP68
- για είσοδο-έξοδο καλωδίων παροχής ρεύματος
- με ενσωματωμένο 1 Cob Led
- προσαρμοσμένο σε ψήκτρα υψηλής απόδοσης
- για την καλύτερη διαχείριση θερμότητας του led
- CRI>80 | 3 SDCM, ως standard
- σε 3000-4000 Kelvin
- κατόπιν παραγγελίας προσφέρεται και με 2700-3500-5000 Kelvin
- με ανακλαστήρα ασύμμετρης δέσμης
- λειτουργεί με ενσωματωμένο led driver/τροφοδοτικό on/off
- κατόπιν παραγγελίας διαθέσιμο και dimmable
- phase cut/Dali/1-10v

- Waterproof inground recessed led luminaire
- with stainless steel/inox frame
- from heavy duty die cast aluminum body
- polyester powder coated
- pvc box for the installation of the luminaire
- with tempered stepped glass 10mm thick transparent
- with 1 or 2 cable glands PG13.5 IP68
- for the input and output of power supply cables
- with inox screws and silicon gasket
- with incorporated 1 cob led source
- adjusted on a high performance heatsink
- for best thermal management of the led source
- CRI>80| 3 SDCM as standard
- in 3000-4000 Kelvin
- upon request, available in 2700-3500-5000 Kelvin
- with asymmetrical lighting distribution
- works with built in led driver, on/off as standard
- upon request available with dimmable led driver
- phase cut/Dali/1-10v

## CRI>80 | Led source power & Luminous Flux

30587	7.0W	220-240v	3000-4000 KELVIN	420-460 LUMEN	⚡ ⚙ ⚙
30588	9.0W	220-240v	3000-4000 KELVIN	530-585 LUMEN	⚡ ⚙ ⚙
30589	12.0W	220-240v	3000-4000 KELVIN	695-760 LUMEN	⚡ ⚙ ⚙
30590	14.0W	220-240v	3000-4000 KELVIN	795-870 LUMEN	⚡ ⚙ ⚙

∅ 185mm    210mm    GLASS (10mm)    IK10    CE    IP67



**ΠΡΟΣΟΧΗ:** Σε όλα τα φωτιστικά σώματα χωνευτά δαπέδου κατά την εγκατάσταση θα πρέπει να δημιουργείτε τουλάχιστον 20cm βάθος οπής αποστράγγισης, γεμάτη χαλίκι, για την αποφυγή στάσιμων υδάτων ή να χρησιμοποιείτε για τον ίδιο λόγο αγωγούς αποχέτευσης. Χρησιμοποιείτε μόνο καλώδια τύπου H07RN, άλλου είδους καλώδια μπορεί να μην εξασφαλίζουν βαθμό στεγανότητας IP67 ή IP68.

**WARNING:** In all ground buried lighting fittings installation, at least 20cm depth drain hole filled by gravel must be made to prevent flooding, or for same reason use draining water pipes. Use H07RN cables only as other types of cables may not be conformed to assure the IP67 or IP 68 rating.

